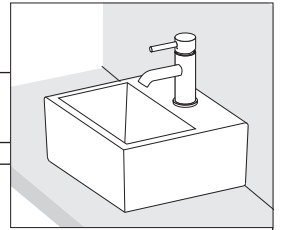


Ferrum

Lavabo Bach / Bach Lavatory

F320-1



RECOMENDACIONES:

Asegúrese que la persona que vaya a instalar el producto sea un profesional en la materia, para prevenir errores que afecten las instalaciones o el correcto funcionamiento del producto.

Realice los ajustes del sanitario UTILIZANDO una herramienta adecuada para que la superficie y el acabado del producto no se raye o lastime.

Recuerde que todos los productos tienen un mecanismo de control que debe ser revisado y cambiado de ser necesario, ya que este puede deteriorarse debido a la frecuencia de uso.

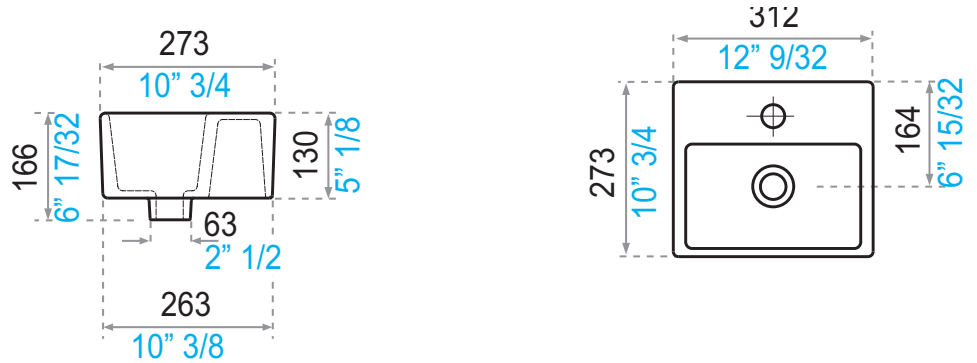
RECOMMENDATIONS:

To prevent any error that may affect the facilities or the correct functioning of the product, make sure that the person who is going to install the product is a professional. Install the product using suitable tools, so that it is not scratched.

All products include a control mechanism that should be inspected and replaced as needed, as it may wear out with frequent use.

MEDIDAS / MEASURES:

- Dimensiones en milímetros / Dimensions in millimeters
- Dimensiones en pulgadas / Dimensions in inches



Colores Disponibles/Available Colors:

- Blanco / White : BL
- Bone / Bone : BO

INSTRUCCIONES DE INSTALACIÓN EN MESÓN/ INSTALLATION INSTRUCTIONS IN BOARD:

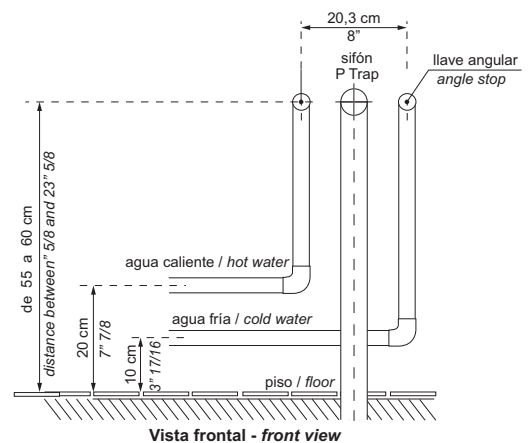
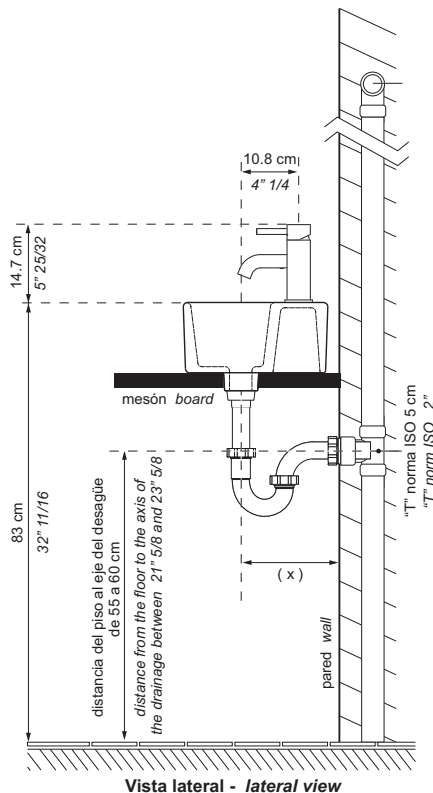
LEA LAS INSTRUCCIONES COMPLETAMENTE ANTES DE INSTALAR / READ ALL INSTRUCTIONS BEFORE INSTALLING

1. Medidas sugeridas de instalación para juego de 4" o monocomando (gráficos A-B).
(x) distancia máxima 28.5 cm

1. Suggested fitting measures for 4" wall mounted lavatory (graphs A and B).
(x) Maximum distance is 28.5 cm.

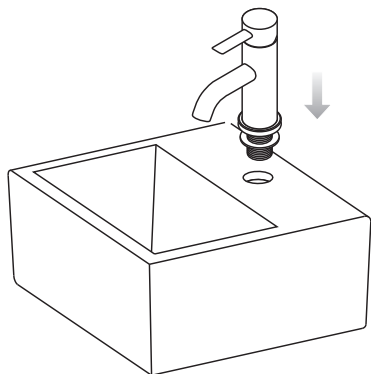
A

B



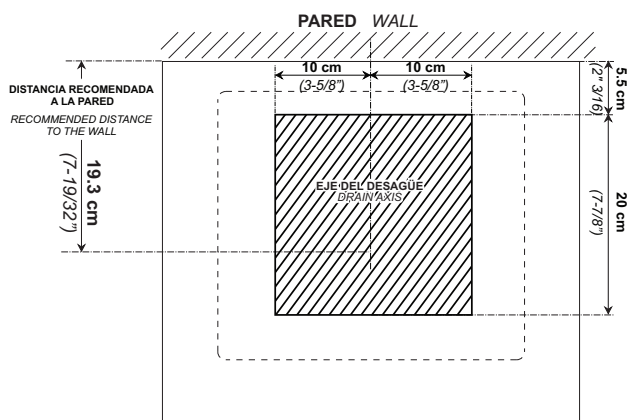
2. Instale la grifería en el lavabo.

2. *Install the faucet.*



3. Perfore el mesón de acuerdo al plano.

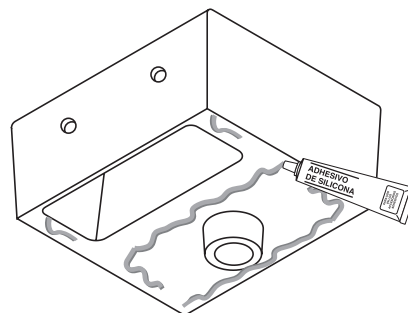
3. *Drill the vanity top.*



	PARED	WALL
	DIMENSIONES	DIMENSIONS
	LAVABO	LAVATORY
	PERFORACIÓN	PERFORATION

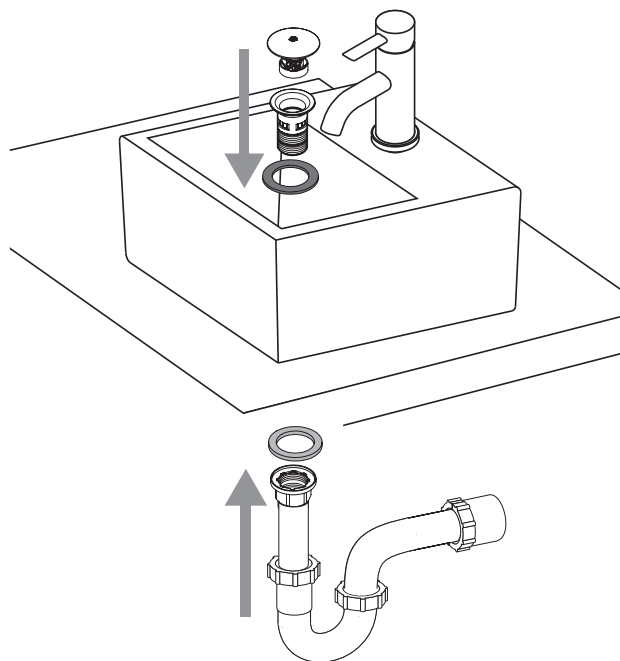
4. Coloque un cordón de silicona (no incluida) en la base del lavabo. Ubique el lavabo en el mesón. Presione uniformemente durante 1 minuto. Esperar 24 horas antes de empezar a utilizar el lavabo. A los 7 días la silicona tendrá su máxima resistencia.

4. *Seal the base of the lavatory with silicon (not included) as shown in Graph F. Place the lavatory over the vanity top and press evenly for 1 minute. Wait 24 hours before using the vessel lavatory. Silicon will dry completely after 7 days.*



5. Finalmente instale el desagüe y el sifón.

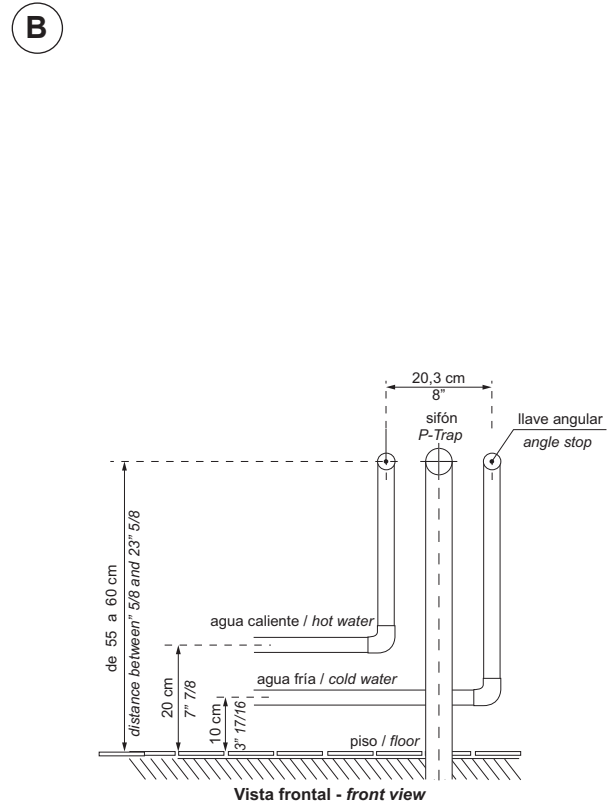
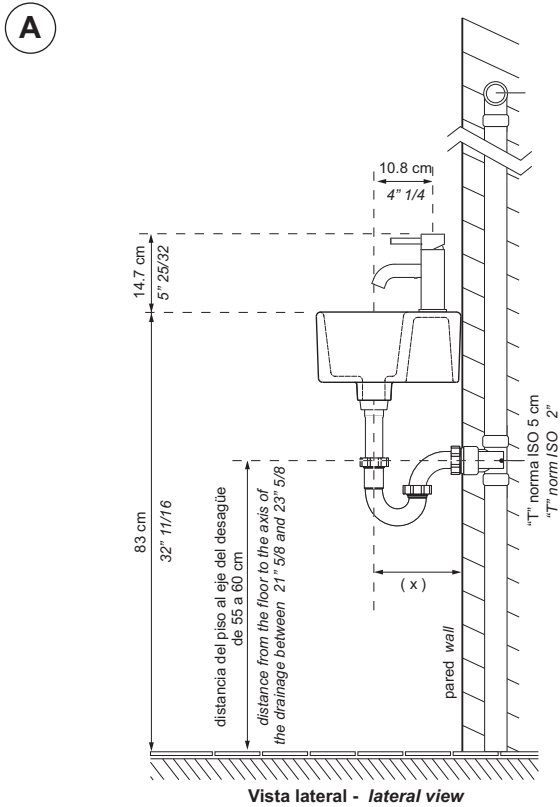
5. *Finally, install the drain valve and p-trap.*



INSTRUCCIONES DE INSTALACIÓN A LA PARED / INSTALLATION INSTRUCTIONS IN WALL:

1. Medidas sugeridas de instalación para colocación del lavabo a la pared (gráficos A-B). (x) distancia máxima 28.5 cm

1. Measures suggested installation placement lavatory to the wall (graphs A and B). (x) Maximum distance is 28.5 cm.

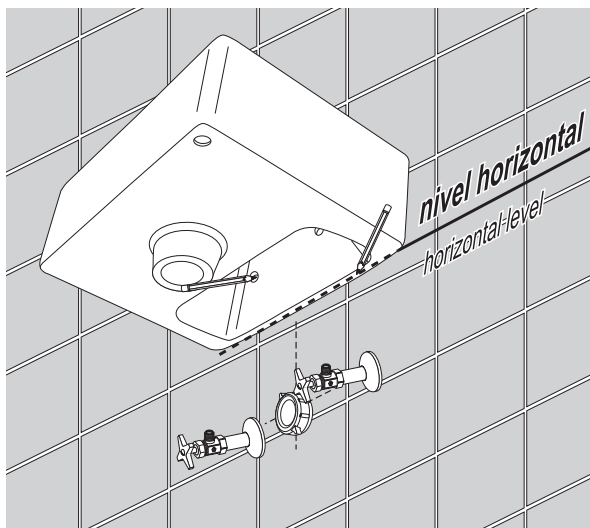


2. Verificando la altura de ubicación del lavabo. Coloque temporalmente el lavabo en la ubicación deseada. Arrímelo a la pared. Compruebe la horizontalidad del lavabo y que se encuentre centrado con el eje del desagüe. Con un lápiz marque en la pared la parte inferior del lavabo y las perforaciones de sujeción del lavabo.

Nota: Para facilitar las tareas de sujeción y marcado recomendamos hacerlo entre dos personas.

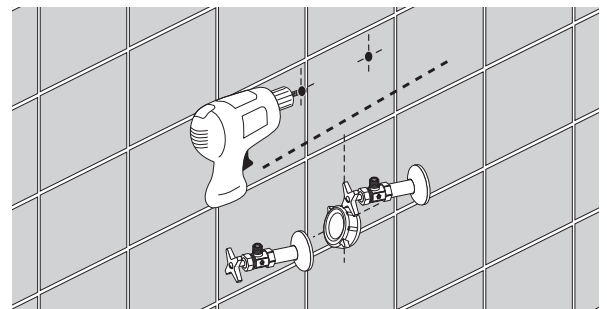
2. Verify the lavatory's installation height temporarily place it and the attached in the desired location. Hold it against the wall and check it is horizontally leveled and centered over the axis of the drain. Mark the position of the lower part of the lavatory holes on the wall with a pencil.

NOTE: we recommend this step is done by two persons.



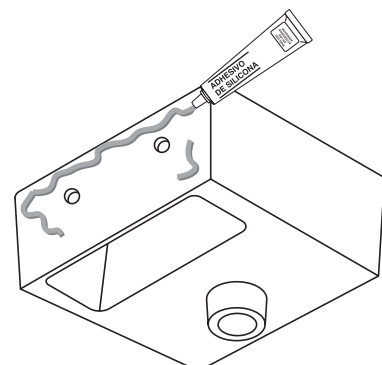
3. Retire el lavabo y en la pared realice las perforaciones en las marcas para los tirafondos usando una broca #10, 3/8".

3. Remove the lavatory and drill the wall on the marks using a #10, 3/8" drill.



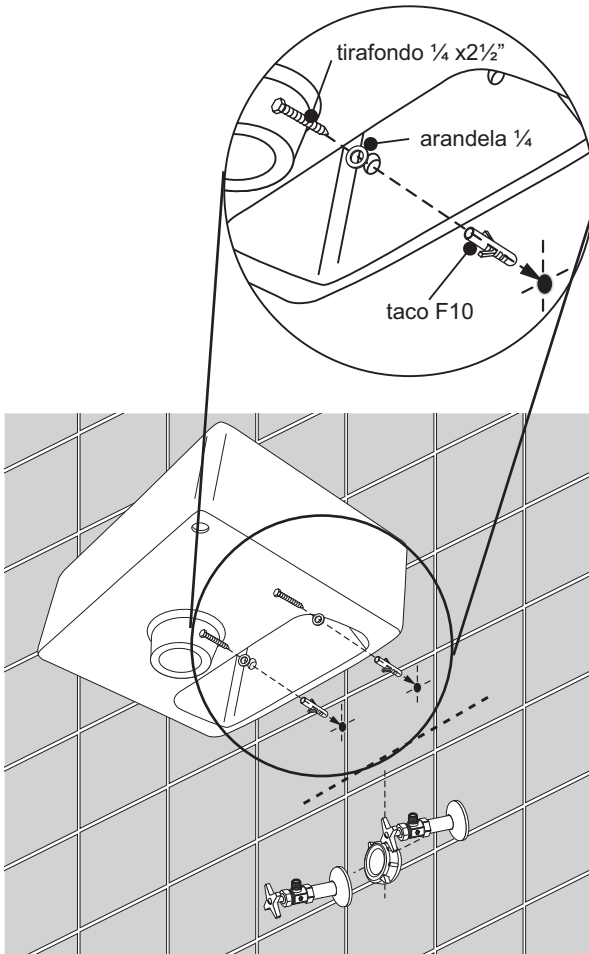
4. Ponga un hilo de silicona en la parte posterior central del lavabo.

4. Apply silicone adhesive to the back face of the lavatory.



5. Instale el lavabo colocando los tacos plásticos F10 y fije el lavabo a la pared ajustando los tirafondos $\frac{1}{4}$ " x $2\frac{1}{2}$ " + arandela $\frac{1}{4}$ " en las perforaciones del lavabo (tacos plásticos F10 y tirafondos $\frac{1}{4}$ " x $2\frac{1}{2}$ " + arandela $\frac{1}{4}$ " no incluidos).

5. Install the lavatory placing the F10 plastic plugs and fix it to the wall by tightening the screws in the lavatory's holes (F10 plastic plugs and screws $\frac{1}{4}$ " x $2\frac{1}{2}$ " + washer $\frac{1}{4}$ " not included).

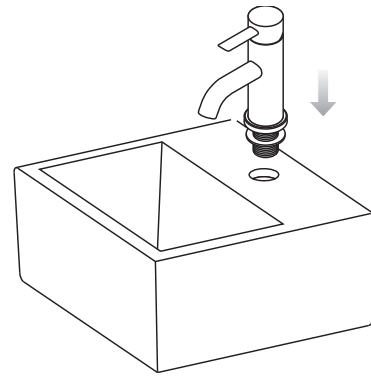


6. Esperar 24 horas antes de instalar la grifería al lavabo. A los 7 días la silicona tendrá su máxima resistencia.

Para instalar monocomando retire la etiqueta e instale la grifería y para instalar grifería de 4", con un martillo de bola golpee firmemente los agujeros hasta llegar al contorno señalado en la etiqueta. Proceda a retirar la etiqueta.

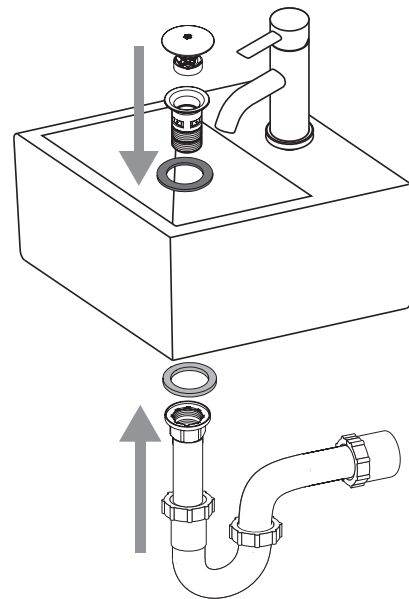
6. Wait 24 hours before install the faucet in the lavatory. Silicon will dry completely after 7 days.

To install single handle lavatory faucet then remove the label and install faucet. To install 4" centerset faucet for lavatory, using a ball peen hammer hit firmly on the holes until you reach the edge of the circumference marked on the label. Then remove the label.



7. Finalmente instale el desagüe y el sifón.

7. Finally, install the drain valve and p-trap.



CONSEJOS DE MANTENIMIENTO

Los sanitarios **FERRUM** son fabricados con porcelana sanitaria vitrificada, cumpliendo normas internacionales, garantizando así su larga vida útil. Por las características propias de los materiales utilizados y la tecnología empleada en su desarrollo, se limpian fácilmente evitando el desarrollo de gérmenes y hongos.

Realice la limpieza utilizando productos limpiadores y desinfectantes para baños de marcas reconocidas. Ayúdese de una esponja o un paño húmedo. En lo posible evite productos de limpieza fuertemente abrasivos. La porcelana sanitaria vitrificada no permite adherencias y las grasas se eliminan con facilidad.

La porcelana sanitaria mantiene el brillo propio de su esmalte sin necesidad de pulimentos.

MAINTENANCE

FERRUM products are made of vitreous sanitary ware, complying international standards and ensuring durability. The characteristics of the materials and the technology used to make the products help by preventing the development of germs and fungi.

Clean the product using cleaning agents and bathroom antiseptics. Use a sponge or damp cloth. If possible avoid highly abrasive cleaning products. Sanitary ware doesn't allow adhesions and it can be easily washed.

There is no need to polish sanitary ware because it will always maintain its shine.

La Garantía FERRUM, Ampara sus productos contra defectos de funcionamiento. Aplican términos y condiciones.

FERRUM se reserva el derecho de modificar, cambiar, mejorar y/o anular materiales, productos y/o diseños sin previo aviso.