

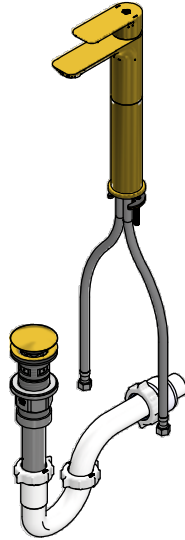


# Juego monocomando alto para lavabo vessel

Código: **E181.03/D9 BG**

Línea: **Coty (D9)**

**COD.:** ACABADO:  
BG Brushed gold

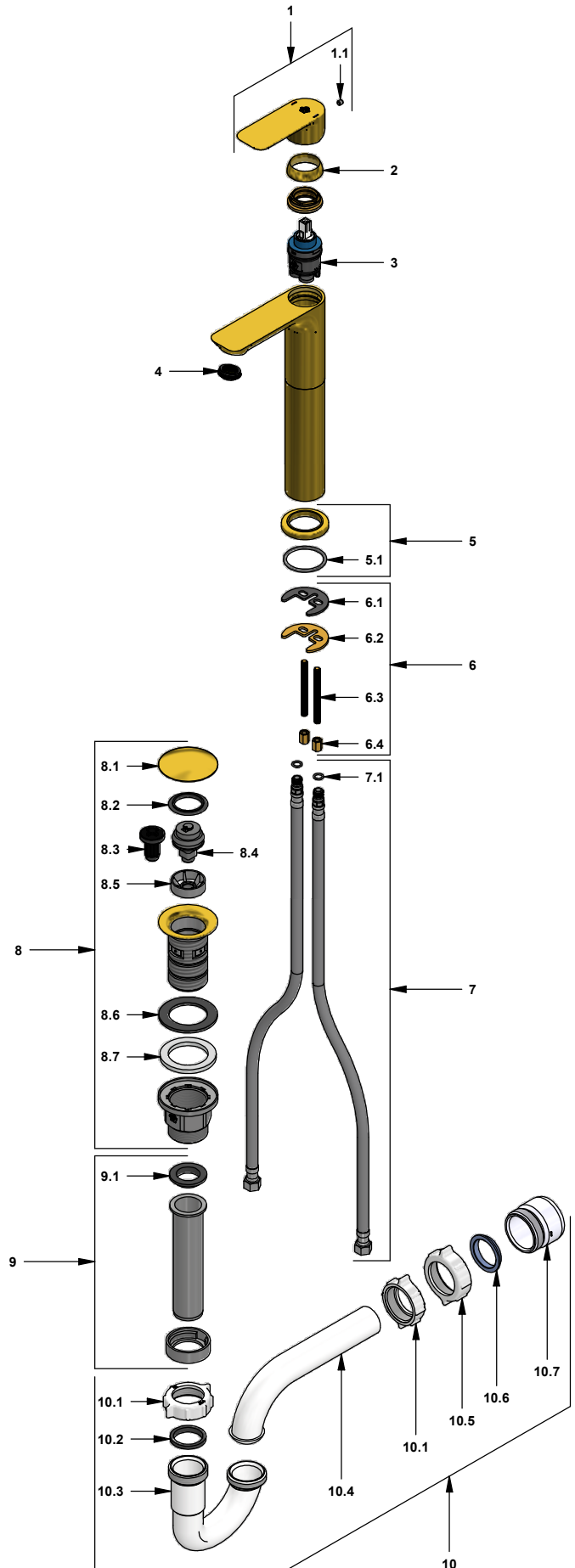


**Incluye:**

- Desagüe plástico push
- Sifón plástico para lavabo
- Mangueras flexibles de 60 cm con conexión a llave angular FV

## LISTA DE REPUESTOS

#	CÓDIGO	DESCRIPCIÓN
1	181.D9.14A.0 Bg	Manija Coty completa
1.1	411.L5.13	Prisionero M5x0.8
2	181.L5.7 Bg	Capuchón
3	181.B5.25.0	Cartucho cerámico
4	196.U3.8.0	Aireador Coin Slot
5	181.D9.15.0 Bg	Roseta completa D9
5.1	181.D9.19	O´ring D.I.: 39.2 W.: 1,65
6	181.B1.8.0	Kit de sujeción
6.1	181.B1.11	Empaque de caucho
6.2	181.B1.8	Arandela metálica
6.3	181.B1.5	Tornillo
6.4	181.B1.4	Tuerca
7	412.20.0.1	Manguera flexible
7.1	181.92.21	O´ring D.I.:7.65; W:1.78
8	248.21.1.0 Bg	Desagüe plástico tipo Push 1-¼" para lavabo
8.1	248.21.2A Bg	Cubierta negra
8.2	248.21.35	Empaque para cubierta
8.3	248.21.15	Sistema fijo para desagüe
8.4	248.21.25.0	Sistema de cierre push
8.5	248.21.6	Acople sistema de cierre
8.6	248.21.36	Empaque
8.7	248.21.37	Empaque de cierre para desagüe
9	248.21.5.0 Gr	Alargue plástico 1-¼"
9.1	248.21.38	Empaque para tubo de alargue
10	240.1P.01 RA	Sifón plástico 1-¼" completo
10.1	240.4P(B)	Tuerca 1 ¼" x 11 ½" NPS para sifón
10.2	240.9E	Empaque caucho sifón 1 ¼"
10.3	240.1P(B)	"U" plástica
10.4	240.3P(B)	"J" plástica
10.5	240.14P(B)	Tuerca 1 ½" x 11 ½" NPS
10.6	M-403E	Empaque cónico 1-1/4"
10.7	M-6530P	Cuerpo acople sifón



F.V. se reserva el derecho de modificar, cambiar, mejorar y/o anular materiales, productos y/o diseños sin previo aviso.