



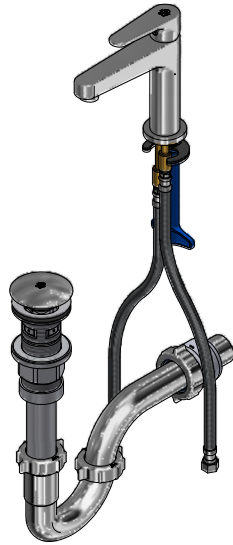
Juego monocomando para lavabo

Código: **E181/D3E**

Línea: **Dalia E (D3E)**

COD.: ACABADO:

CR Cromo
NG Negro

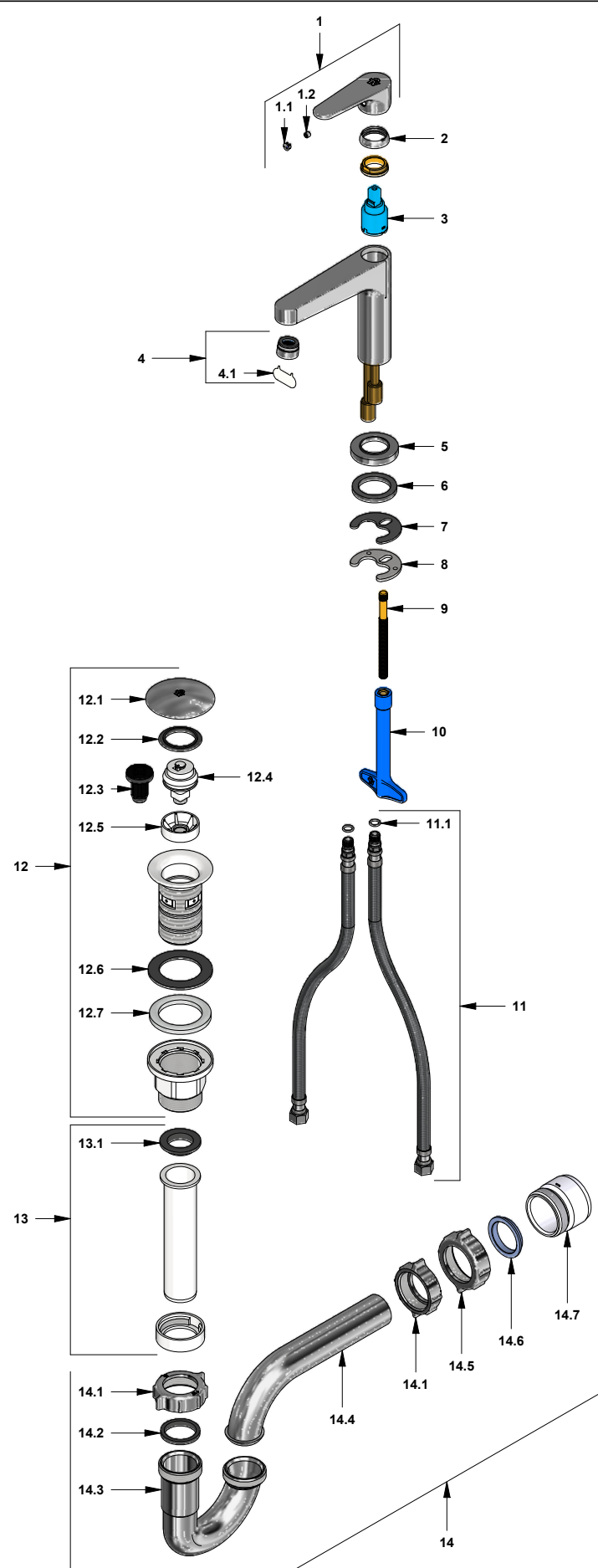


Incluye:

- Desagüe push plástico.
- Sifón plástico.
- Mangueras flexibles para llave angular.

LISTA DE REPUESTOS

| # | CÓDIGO | DESCRIPCIÓN |
|------|--------------|--|
| 1 | 181.D3E.14.0 | Manija D3E completa (Para acabado cromo) |
| | 108.D3E.14.0 | Manija D3E completa (Para acabado negro) |
| 1.1 | 182.D3.19 | Tapón para manija (Para acabado cromo) |
| | 181.D3E.19 | Tapón para manija (Para acabado negro) |
| 1.2 | 411.L5.13 | Prisionero M5x0.8 |
| 2 | 181.D3E.7 | Capuchón (Según acabado) |
| 3 | 181.D3E.25.0 | Cartucho cerámico monocomando Ø25 |
| 4 | 181.39.4.0 | Aireador más herramienta (Según acabado) |
| 4.1 | 181.39.5 | Llave |
| 5 | 181.D3E.15 | Roseta (Según acabado) |
| 6 | 181.D3E.34 | Empaque |
| 7 | 182.12.17 | Arandela de caucho |
| 8 | 182.12.8 | Arandela metálica |
| 9 | 411.04.87.20 | Tornillo |
| 10 | 411.8.0 | "T" de fijación |
| 11 | 410.20.0.1 | Manguera con O'ring |
| 11.1 | 181.92.21 | O'ring D.I:7.65; W:1.78 |
| 12 | 248.21.1.0 | Desagüe plástico Push 1-1/4" para lavabo (Según acabado) |
| 12.1 | 248.21.2 | Cubierta (Para acabado cromo) |
| | 248.21.2A | Cubierta (Para acabado negro) |
| 12.2 | 248.21.35 | Empaque para cubierta |
| 12.3 | 248.21.15 | Sistema fijo para desagüe |
| 12.4 | 248.21.25.0 | Sistema de cierre push |
| 12.5 | 248.21.6 | Acople sistema de cierre |
| 12.6 | 248.21.36 | Empaque |
| 12.7 | 248.21.37 | Empaque de cierre para desagüe |
| 13 | 248.21.5.0 | Alargue plástico 1-1/4" |
| 13.1 | 248.21.38 | Empaque para tubo de alargue |
| 14 | 240.1P.01 | Sifón de resina acetil 1-1/4" (Para acabado cromo) |
| | 240.1P.01 RA | Sifón plástico 1-1/4" completo (Para acabado negro) |
| 14.1 | 240.4P | Tuerca 1 1/2" x 1 1/2" NPS para sifón (Según acabado) |
| 14.2 | 240.9E | Empaque caucho sifón 1 1/4" |
| 14.3 | 240.1P | "U" plástica (Según acabado) |
| 14.4 | 240.3P | "J" plástica sifón 1-1/4" (Según acabado) |
| 14.5 | 240.14P | Tuerca 1 1/2" x 1 1/2" NPS (Según acabado) |
| 14.6 | M-403E | Empaque cónico 1-1/4" |
| 14.7 | M-6530P | Cuerpo acople sifón |



F.V. se reserva el derecho de modificar, cambiar, mejorar y/o anular materiales, productos y/o diseños sin previo aviso.